

ZMIANA MIEJSCOWEGO PLANU ZAGOSPODAROWANIA PRZESTRZENNEGO TERENU POŁOŻONEGO W SOŁECTWIE PRECZÓW RYSUNEK PLANU

Załącznik Nr 1
do Uchwały Nr XXXVI/370/2013
Rady Gminy Psary
z dnia 26 września 2013 r.

sporządzony w skali 1 : 1 000
(wydruk w skali 1 : 2 000)



USTALENIA RYSUNKU PLANU

- GRANICA OBSZARU OBJĘTEGO ZMIANĄ PLANU
- LINIE ROZGRANICZAJĄCE TERENY O RÓŻNYM PRZEDZNACZENIU LUB RÓŻNYCH ZASADACH ZAGOSPODAROWANIA
- NIEPRZEKRACZALNE LINIE ZABUDOWY

TERENY ZABUDOWY MIESZKANIOWEJ

- MN - TERENY ZABUDOWY MIESZKANIOWEJ JEDNORODZINNEJ

TERENY ZABUDOWY USŁUGOWEJ

- US - TERENY USŁUG SPORTU I REKREACJI

TERENY ZIELENI I WÓD

- ZL - TERENY LASÓW

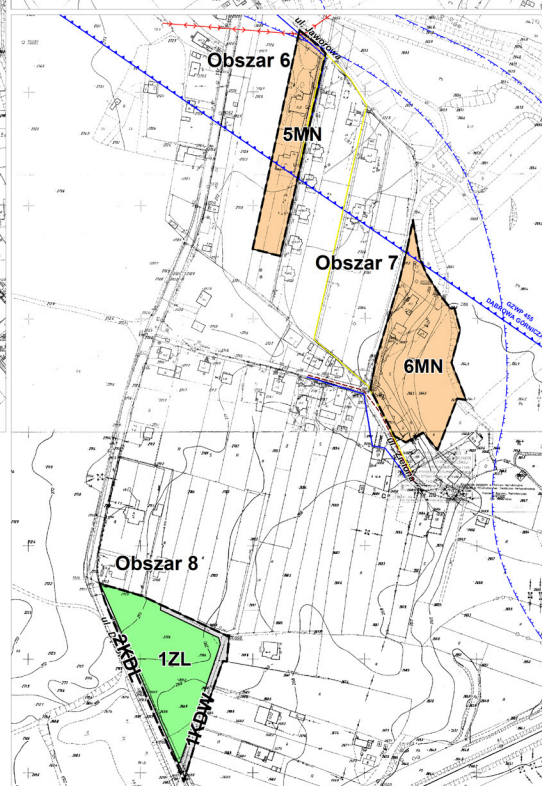
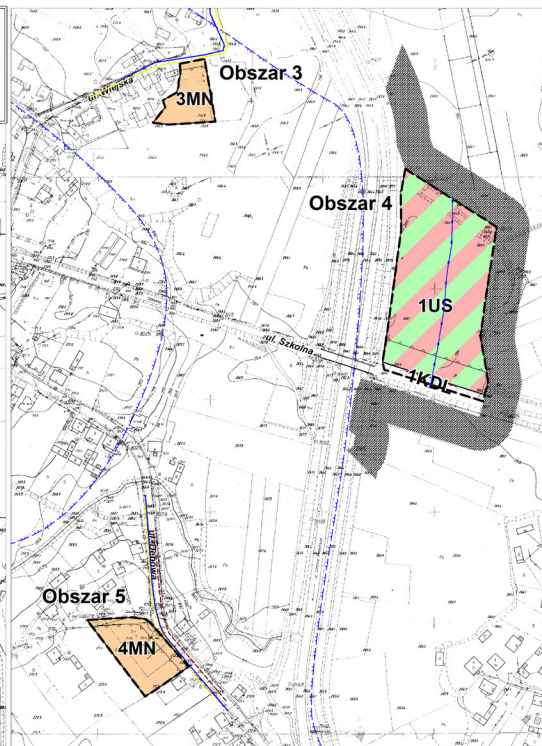
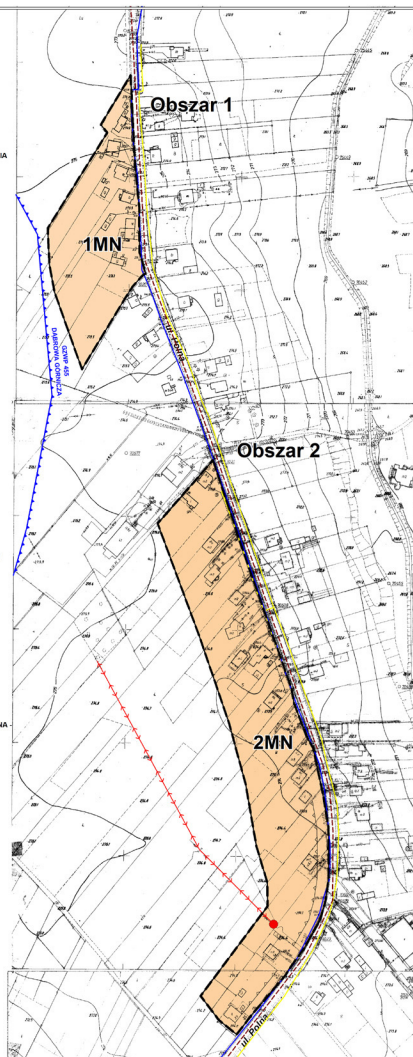
TERENY KOMUNIKACJI

- KDL - TERENY DROGI PUBLICZNEJ LOKALNEJ

- KDW - TERENY DROGI WEWNĘTRZNEJ

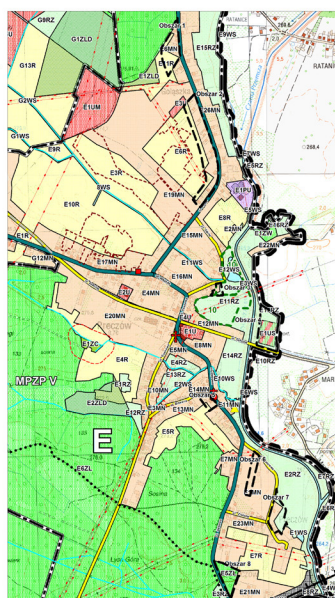
OZNACZENIA DODATKOWE - INFORMACYJNE

- GRANICA ADMINISTRACYJNA GMINY PSARY
- HYDROZOBATY
- GRANICA 50-CIO METROWEJ STREPY OD STOPY WAŁU PRZECIWPÓWODZIEGO NA RZ. CZARNA PRZEMŚLA
- LINIE ELEKTROENERGETYCZNE ŚREDNICH NAPIĘC
- STACJE TRANSFORMATOROWE
- SIĘĆ WODOCIĄGOWA
- SIĘĆ KANALIZACJI SANITARNEJ PLANOWANA KOLEKTORY GŁÓWNE
- SIĘĆ GAZOWA



STUDIUM UWARUNKOWAN I KIERUNKÓW ZAGOSPODAROWANIA PRZESTRZENNEGO GMINY PSARY FRAGMENT RYSUNKU NR 2 "KIERUNKI ZAGOSPODAROWANIA PRZESTRZENNEGO"

skala 1 : 10 000



- GRANICE 8 OBSZARÓW OBJĘTYCH ZMIANĄ PLANU MIEJSCOWEGO