

**UCHWAŁA NR XI/83/2025
RADY GMINY PSARY**

z dnia 27 lutego 2025 r.

w sprawie wskazania wstępnego miejsca lokalizacji nowych przystanków komunikacyjnych przy drodze gminnej nr 618002S - ul. Kamienna w Psarach

Na podstawie art. 18 ust. 2 pkt 15 ustawy z dnia 08.03.1990 r. o samorządzie gminnym (t.j. Dz. U. z 2024 r., poz. 1465z późn.zm) oraz art. 20f pkt 1 ustawy z dnia 21.03.1985 r. o drogach publicznych (t.j. Dz. U. z 2024 r., poz. 320 z późn.zm.)

uchwala się, co następuje:

§ 1. Dla zaspokajania potrzeb mieszkańców Gminy Psary wskazuje się wstępne miejsce lokalizacji dwóch nowych przystanków komunikacyjnych przy drodze gminnej nr 618002S - ul. Kamiennej w Psarach.

§ 2. Wstępne miejsce lokalizacji nowych przystanków komunikacyjnych oznaczono w załączniku do niniejszej uchwały.

§ 3. Uchwała podlega przekazaniu do zarządcy drogi, celem uwzględnienia przy ostatecznej lokalizacji przystanków.

§ 4. Wykonanie uchwały powierza się Wójtowi Gminy Psary.

§ 5. Uchwała wchodzi w życie z dniem podjęcia.

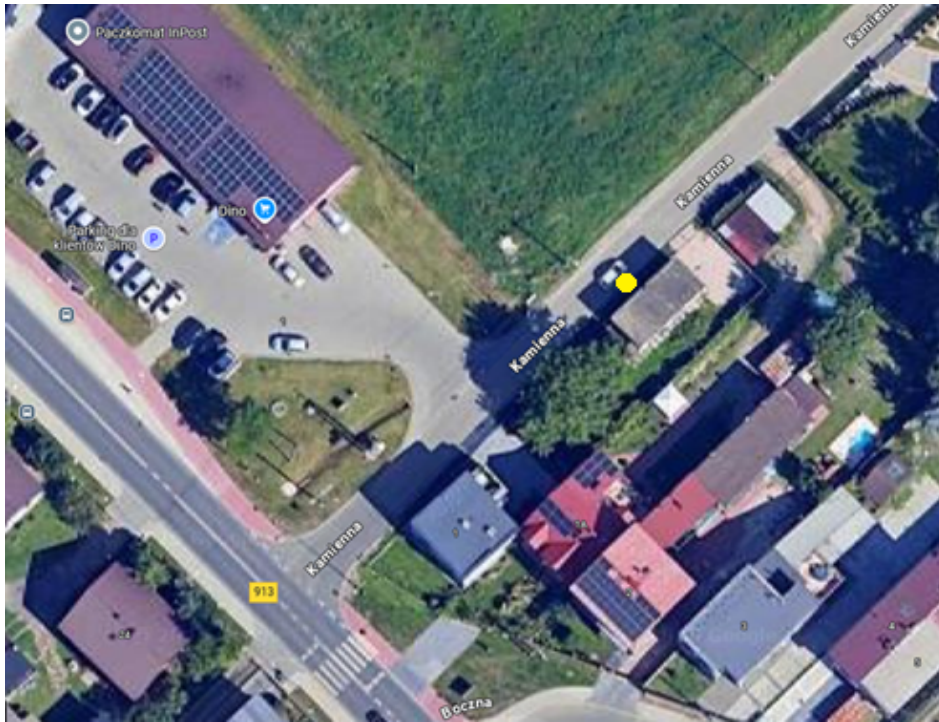
Przewodniczący Rady Gminy
Psary

Jacenty Kubica

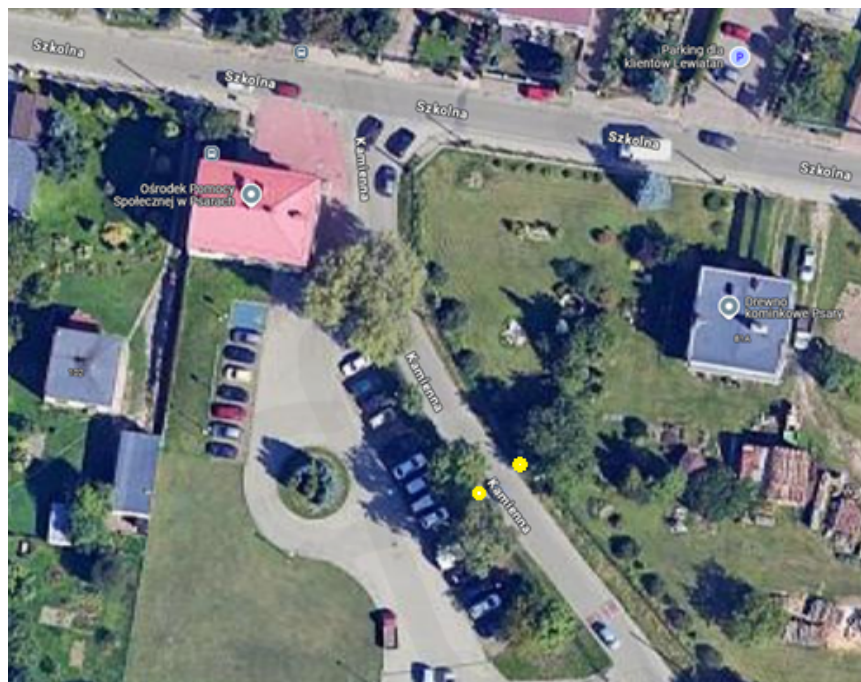
Załącznik do uchwały Nr XI/83/2025
Rady Gminy Psary
z dnia 27 lutego 2025 r.

Wstępna lokalizacja przystanków komunikacyjnych

a) przy drodze gminnej nr 618002S (od strony DW913)



b) przy drodze gminnej nr 618002S (od strony ul.Szkolnej)



UZASADNIENIE

Zgodnie z art. 20f pkt 1 ustawy z dnia 21 marca 1985r. o drogach publicznych (t.j. Dz. U. 2024r., poz. 320) Rada Gminy dla zaspokajania potrzeb mieszkańców wskazuje w formie uchwały wstępne miejsca lokalizacji nowych przystanków komunikacyjnych. Zarządca drogi jest zobowiązany uwzględnić uchwały rady gminy, w których dla zaspokajania potrzeb mieszkańców wskazane zostaną miejsca lokalizacji nowych przystanków. O ostatecznej lokalizacji takich przystanków decyduje zarządca drogi, uwzględniając charakter drogi oraz warunki bezpieczeństwa ruchu drogowego.

Wskazane w projekcie uchwały nowe przystanki komunikacyjne, wyznaczono na podstawie potrzeb zgłaszanych przez mieszkańców Gminy Psary związanych z funkcjonowaniem publicznego transportu zbiorowego oraz w związku z planowaną zmianą trasy linii metropolitalnej M103.

Propozycja lokalizacji nowych przystanków na terenie sołectwa Psary zwiększa dostęp do transportu publicznego.

Wobec powyższego przyjęcie niniejszej uchwały jest uzasadnione.